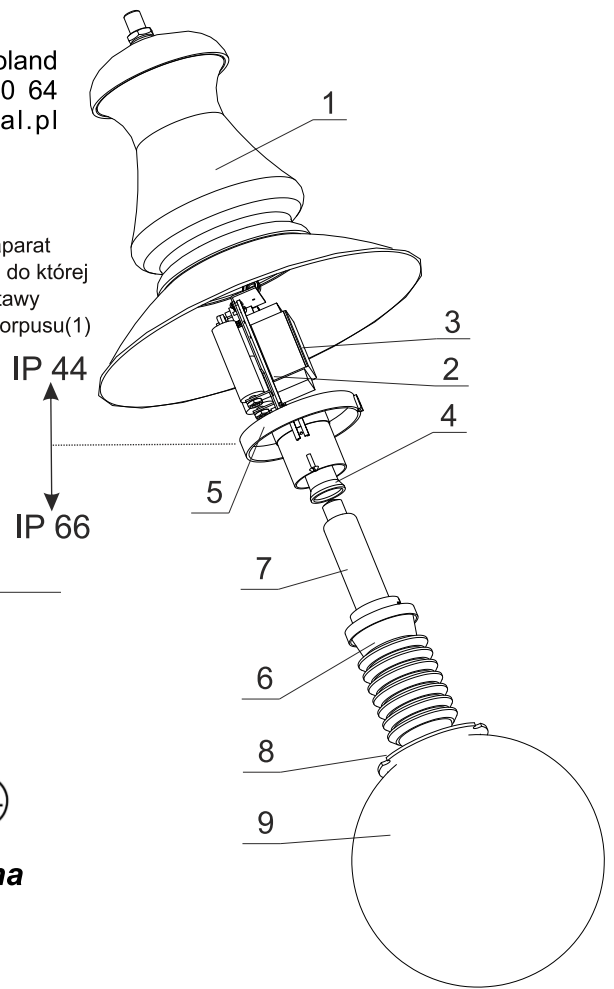


**Budowa:**

Oprawa składa się z korpusu(1) wewnątrz którego mocowana jest podstawka(2) pod aparat zapłonowy(3) oraz oprawka ceramiczna(4). Podstawka przykrywana jest obudową(5), do której dodatkowo mocowany jest (w opcji) odbłyśnik typu RASTER(6). Styk obudowy i podstawy zabezpieczany jest uszczelką(8). W oprawce zamocowane jest źródło światła(7). Do korpusu(1) mocuje się klosz(9).

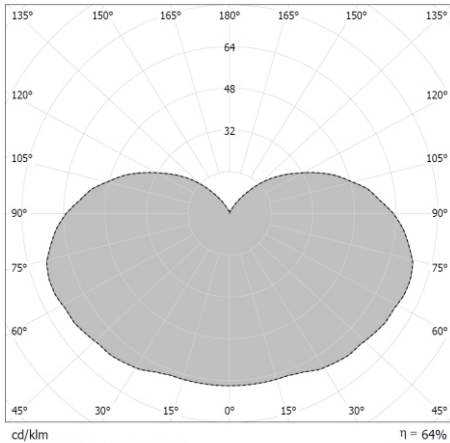
**Sposób montażu:**

- \*) - Do podstawki(2) zamocować aparat zapłonowy (3) i oprawkę (4).
- \*) - Podłączyć instalację elektryczną złupa do aparatu zapłonowego (3) oprawy.
- \*) - Do korpusu(1) zamocować podstawkę(2).
- \*) - Zamocować do korpusu(1) obudowę(5) wraz z uszczelką (8).
- Zamocować źródło światła(7).
- Przykręcić do obudowy(5) odbłyśnik (6).
- Wkręcić w gwint obudowy klosz(9).



W przypadku dostawy skompletowanych lampionów etapy montażu oznaczone \*) są pomijane (są zrealizowane już w trakcie prefabrykacji)

**DANE TECHNICZNE:**



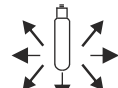
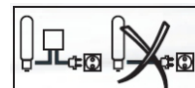
Krzywa rozsyłu światłości (biegunowo)

**Zasilanie: ~230/50Hz**

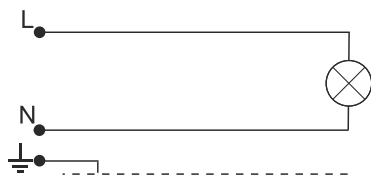
**kl. Ochronności: I** 

**IP44 - część elektryczna**

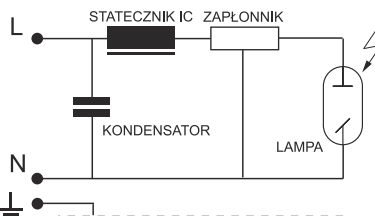
**IP66 - część optyczna**



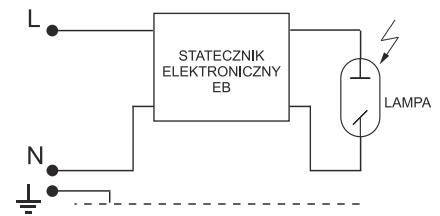
**SCHEMATY ELEKTRYCZNE:**



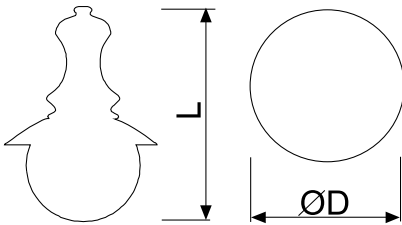
1. Żarowe / energooszczędne źródło światła



2. Sodowe / metalohalogenkowe źródło światła



3. Sodowe / metalohalogenkowe źródło światła

Symbol oprawy	Typ źródła	Oprawka	Waga [kg]	Pn [W]		Wymiary oprawy
				IC	EB	
09MH-70W	MH/HSI/HPI	E27	7,8	81	75	 <p>Pole nawiewu A = 0,12m<sup>2</sup></p> <p>L/D 600/420</p>
09MH-100W	MH/HSI/HPI	E27	7,9	114	105	
09S-70W	WLS/SHP/SON	E27	7,8	81	75	
09Z-E/Z	Żarówka / światłówka kompaktowa	E27	6,4	Maks. 60		

**UWAGA !!** W poszczególnych seriach produkcyjnych waga oprawy może ulec niewielkim zmianom.