

01 VERA (ODB-10)

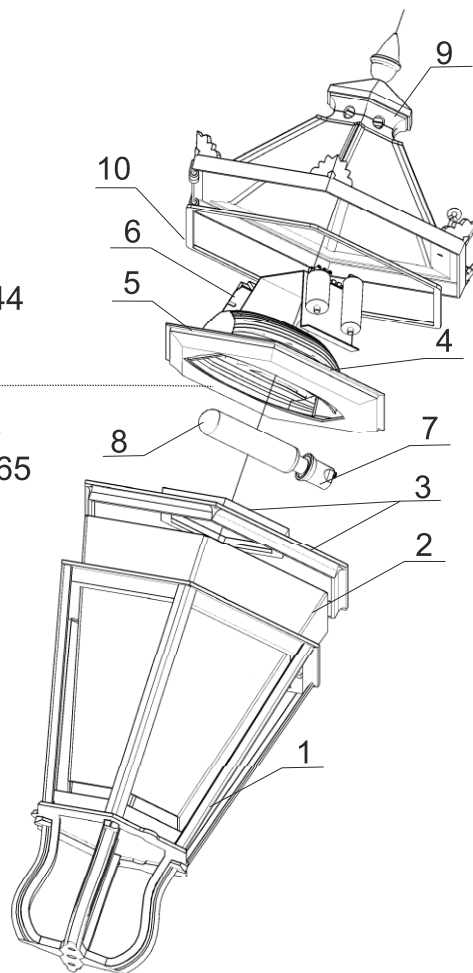
Budowa:

Oprawa składa się z metalowego kosza(1), w którym osadzony jest klosz(2). Z góry i dołu klosz uszczelniany jest pierścieniami dociskowymi(3). Na koszu zamocowany jest odbłyśnik ODB-10(4). Do odbłyśnika mocowana jest podstawa(5), aparat zapłonowy(6) i oprawka ceramiczna(7). W oprawce mocowane jest źródło światła(8). Kosz(1) od góry zamykany jest pokrywą dekoracyjną (9). Szczelność konstrukcji zapewniają uszczelki(10). Od dołu do kosza montowane są mocowania w zależności od sposobu montażu oprawy do słupa lub wysięgnika.

Sposób montażu:

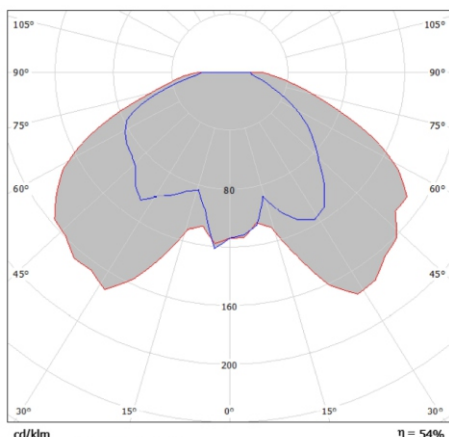
- * - Do kosza(1) włożyć klosz(2) i docisnąć pierścieniami montażowymi(3).
- * - Zamocować do odbłyśnika(4) podstawę(5) z oprawką(7) i aparatem zapłonowym(6).
- * - Zamocować odbłyśnik(4) i pokrywę dekoracyjną(9) do kosza(1).
- Zamocować źródło światła w oprawce(9).
- Podłączyć instalację do aparatu zapłonowego oprawy(6).

W przypadku dostawy skompletowanych lampionów etapy montażu oznaczone *) są pomijane (są zrealizowane już w trakcie prefabrykacji)

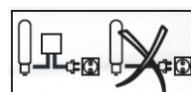
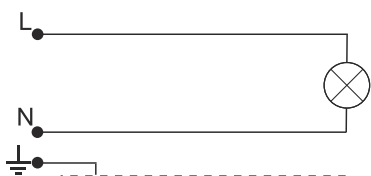


IP 44

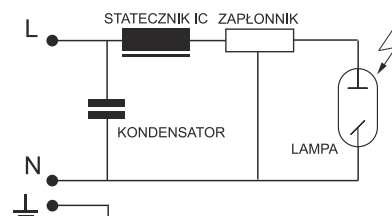
IP 65

DANE TECHNICZNE:


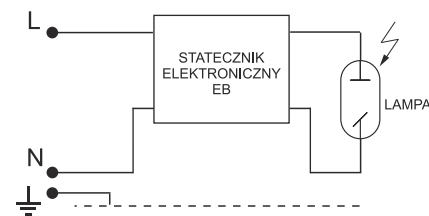
Krzywa rozsyłu światłości (biegunowo)

Zasilanie: ~230/50Hz
kl. Ochronności: I
IP44 - część elektryczna
IP65 - część optyczna

SCHEMATY ELEKTRYCZNE:


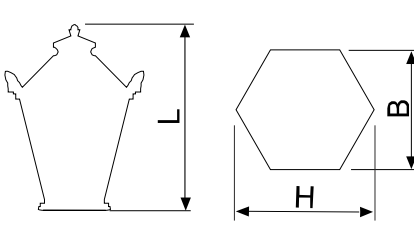
1. Żarowe / energooszczędne źródło światła



2. Sódowe / metalohalogenkowe źródło światła



3. Sódowe / metalohalogenkowe źródło światła

Symbol oprawy	Typ źródła	Oprawka	Waga [kg]	Pn [W]		Wymiary oprawy
				IC	EB	
01MH-70W	MH/HSI/HPI	E27	13,2	81	75	
01MH-100W	MH/HSI/HPI	E27	13,7	114	105	
01MH-150W	MH/HSI/HPI	E27	14,4	169	155	
01S-70W	WLS/SHP/SON	E27	13,2	81	75	
01S-100W	WLS/SHP/SON	E40	13,7	114	105	
01S-150W	WLS/SHP/SON	E40	14,4	169	155	
01Z-E/Z	Żarówka / świetlówka kompaktowa	E27	11,7	Maks. 60		

UWAGA !! W poszczególnych seriach produkcyjnych waga oprawy może ulec niewielkim zmianom.